

РОССИЙСКАЯ ФЕДЕРАЦИЯ
ОБЩЕСТВО С ОГРАНИЧЕННОЙ ОТВЕТСТВЕННОСТЬЮ



г. Тула, ул.Болдина, д.33 оф.1, тел.70-22-81, тел/факс 70-42-81

Проект внесения изменений в проект планировки территории "Жилая застройка по
Восточному обводу в Ленинском районе Тульской области"

Том 2 .Материалы по обоснованию проекта

913 - 41 / 23 -ППТ



2023 г.

РОССИЙСКАЯ ФЕДЕРАЦИЯ
ОБЩЕСТВО С ОГРАНИЧЕННОЙ ОТВЕТСТВЕННОСТЬЮ



г. Тула, ул.Болдина, д.33 оф.1, тел.70-22-81, тел/факс 70-42-81

Проект внесения изменений в проект планировки территории "Жилая застройка по
Восточному обводу в Ленинском районе Тульской области"

Том 2 .Материалы по обоснованию проекта.

913 - 41 / 23 -ПШТ

Генеральный директор

Главный архитектор



Лыков М.А.

Семина Л.Ю.

2023 г.

Разрешение		Обозначение		Проект внесения изменений в проект планировки территории «Жилая застройка по Восточному обводу в Ленинском районе Тульской области» Пояснительная записка. Том 2	
311-23		913 - 41 / 23-ППТ			
Изм.	Лист (стр.)	Содержание изменения		Код	Примечание
4	Все (Зам.4) 1,2, 4,6 (Изм.4)	<p><u>Текстовая часть</u></p> <p><u>Внесение изменений на территории микрорайона Б - «Времена года» :</u> 1. Замена проектов жилых домов №1,2,10, их размещения на участке , изменение планировки территорий этих жилых домов и ТЭП; 2. Исключение из ППТ жилых домов №13,14; 3. Увеличилось на микрорайон: квартир на 50 шт.; жителей на 21 чел. и расчетные ТЭП ;</p> <p><u>Внесение изменения на территории Торгового комплекса «Глобус»:</u> на территории парковок торгового комплекса «Глобус» размещена автомойка на два поста № 128.</p> <p><u>Графическая часть</u></p> <p><u>Внесение изменений на территории микрорайона Б - «Времена года» :</u> 1. Замена проектов жилых домов №1,2,10, их размещения на участке , изменение планировки территорий этих жилых домов и ТЭП; 2. исключение из ППТ жилых домов №13,14; 3. Увеличилось на микрорайон: квартир на 50 шт.; жителей на 21 чел. и расчетные ТЭП ;</p> <p><u>Внесение изменения на территории Торгового комплекса «Глобус»:</u> на территории парковок торгового комплекса «Глобус» размещена автомойка на два поста № 128.</p>		3	

Согласовано:			

Утв.				ООО «АЛЬЯНС-ПРОЕКТ»	Лист	Листов
ГИП	Садилов					
Составил	Семина					
Изм. внес	Семина					1

Разрешение		Обозначение		Проект внесения изменений в проект планировки территории «Жилая застройка по Восточному обводу в Ленинском районе Тульской области» Пояснительная записка. Том 2	
310-22		814-64/22-ППТ			
Изм.	Лист (стр.)	Содержание изменения		Код	Примечание
3	Все (Зам.)	<u>Текстовая часть</u> Внесены изменения на территории микрорайона «Времена года»: <ul style="list-style-type: none"> -на участках домов № 32,23, 17 и 26 ,магазина №35, котельной№123 , очистных сооружений № 122 - изменены типы применяемых зданий и сооружений; размещено новое ТП № 127. -изменены места посадки новых проектируемых зданий (СПОЗУ), проезды, пожарные проезды, конфигурации площадок, места размещения парковок; - изменены очистные сооружения №122 и котельная №123 по факту строительства; - измены расчетные ТЭП площадей, количество парковок 		3	
	1,2,4,6 (Зам.)	<u>Графическая часть</u> Внесены изменения на территории микрорайона «Времена года»: <ul style="list-style-type: none"> -на участках домов № 32,23, 17 и 26 ,магазина №35, котельной№123 , очистных сооружений № 122 - изменены типы применяемых зданий и сооружений; размещено новое ТП № 127. -изменены места посадки новых проектируемых зданий (СПОЗУ), проезды, пожарные проезды, конфигурации площадок, места размещения парковок; - изменены очистные сооружения №122 и котельная №123 по факту строительства; - измены расчетные ТЭП площадей, количество парковок 			

Согласовано:			

Утв.				ООО «АЛЬЯНС-ПРОЕКТ»	Лист	Листов
ГИП	Хандожко					
Составил	Семина					
Изм. внес	Семина					1

Разрешение		Обозначение		Проект внесения изменений в проект планировки территории «Жилая застройка по Восточному обводу в Ленинском районе Тульской области» Пояснительная записка. Том 2	
310-21		698-78/21-ППТ			
Изм.	Лист (стр.)	Содержание изменения		Код	Примечание
2	1 (Зам.) 1-4,6 (Зам.)	<p><u>Содержание тома 1.</u> <u>Текстовая часть</u> Внесены изменения на территории микрорайона «Времена года»: -на трех условных участках №1, 2 и 3 (смотри границы участков: цвет –синий) жилой застройки изменены типы применяемых зданий – новых проектируемых зданий 8 шт. (7 жилых домов и 1 магазин); - исключены из проекта 10 зданий (9 жилых домов и 1 общественное здание коммерческого назначения); -изменены места посадки новых проектируемых зданий (СПОЗУ), проезды, пожарные проезды, конфигурации площадок, места размещения парковок; - измены расчетные ТЭП площадей общественных помещений; - изменено количество квартир по факту строительства и проектирования в ТЭП жилых домов15,16,19,21,22,30,31,34,36; <u>Графическая часть</u> Внесены изменения: -на трех условных участках №1, 2 и 3 (смотри границы участков: цвет –синий) жилой застройки изменены типы применяемых зданий – новых проектируемых зданий 8 шт. (7 жилых домов и 1 магазин); - исключены из проекта 10 зданий (9 жилых домов и 1 общественное здание коммерческого назначения); -изменены места посадки новых проектируемых зданий (СПОЗУ), проезды, пожарные проезды, конфигурации площадок, места размещения парковок; - измены расчетные ТЭП площадей общественных помещений; - изменено количество квартир по факту строительства и проектирования в ТЭП жилых домов15,16,19,21,22,30,31,34,36; - изменены конфигурации красных линий в соответствии с утвержденной документацией по кадастрированию участков и их координаты.</p>		3	Постановление Администрации г.Тулы №1122 от11.06.2021 г.

Согласовано:

Утв.				ООО «АЛЬЯНС-ПРОЕКТ»	Лист	Листов
ГИП	Хандожко					
Составил	Семина					
Изм. внес	Семина					1

Содержание тома

Обозначение	Наименование	Примечание
913-71/23-ППТ.С	Содержание тома	
913-41/23-ППТ.ПЗ	Текстовая часть	Изм.1; Изм.2(Зам.), 05* 0=, 06* 0+
913-41/23-ППТ	Графическая часть	
Лист 1	Схема расположения элементов планировочной структуры М1:2000	03* 04.4* 0:" 05* 0= 06
Лист 2	Ситуационная схема М1:5000	Изм.1(Зам.),2,3(Зам), Изм. 4
Лист 3	Схема использования территории в период подготовки проекта планировки территории М1:2000	Изм.1(Зам.),2(Зам.)
Лист 4	Схема организации улично-дорожной сети и движения транспорта М1:2000	Изм.1,2,3(Зам) Изм.4
Лист 5	Конструктивные поперечники профилей внутриквартальных проездов М1:200	
Лист 6	Опорный план со схемой планировочных ограничений М1:2000	Изм.1,2,3(Зам) Изм.4

Согласовано:

Инв. № _____
Взам. Инв. № _____
Подпись и дата _____

Изм.	Кол.у	Лист №	Подпись	Дата
Разработка	Макарова			
Гл.архите	Семина			
Н.контр.	Семина			
ГИП	Хмелевск			

913- 41/23 - П П Т . С

Проект внесения изменений в проект планировки территории «Жилая застройка по Восточному обводу в Ленинском районе.Тульской области»

Содержание тома 2

Стадия	Лист	Листов
ППТ	1	1



ООО "АЛЬЯНС-ПРОЕКТ"

Схема расположения элементов планировочной структуры М1:2000

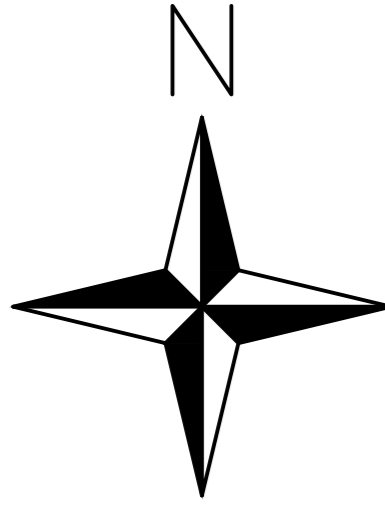


Table for Mikrorayon A with columns: № п/п, Наименование и обозначение, Этажность, Количество (Квартир, Застройки), Площадь (Общая, Строительный), etc. Rows 1-86.

Table for Mikrorayon B with columns: № п/п, Наименование и обозначение, Этажность, Количество, Площадь, Строительный. Rows 103-146.

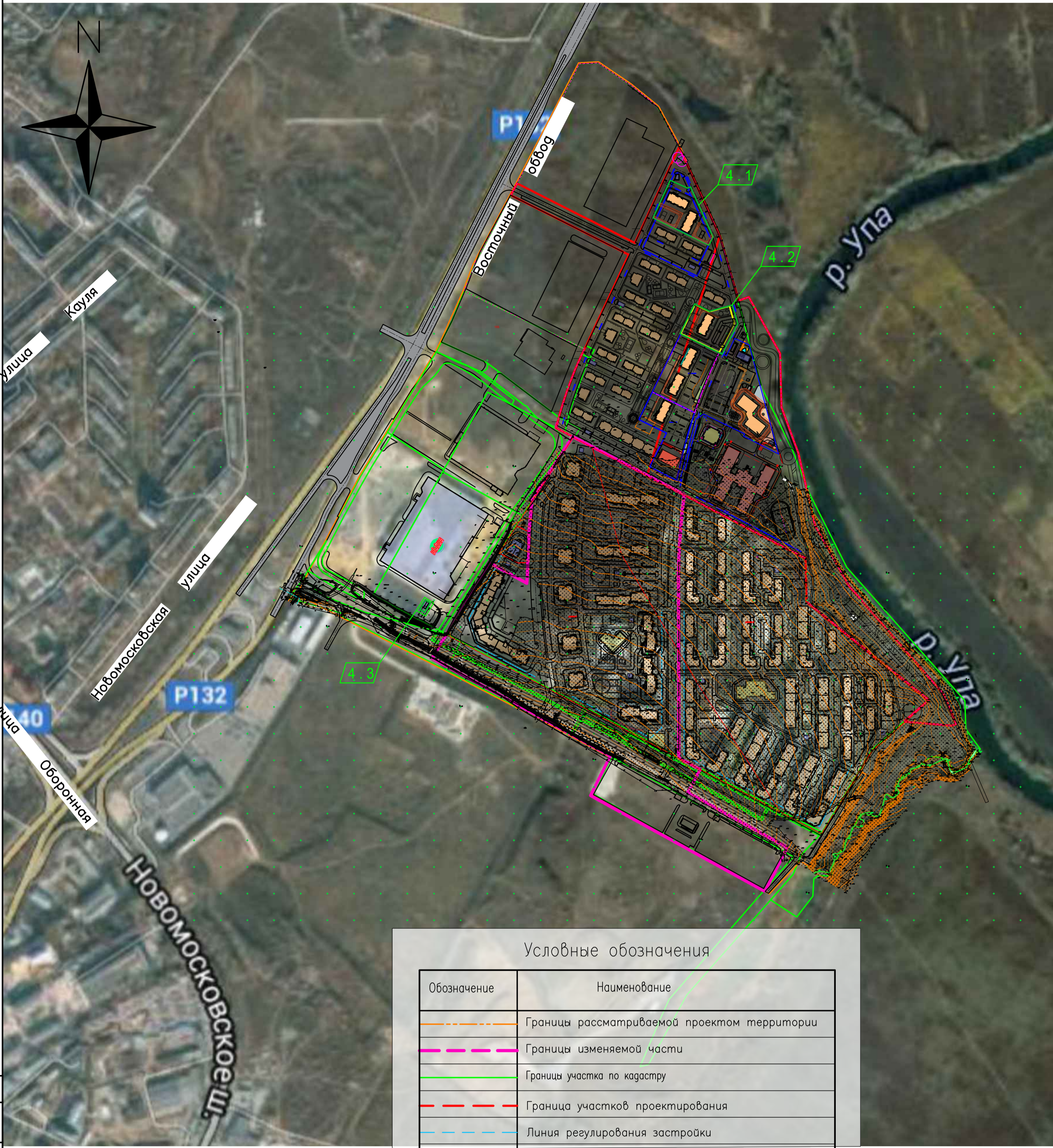
Table for Mikrorayon B (continued) with columns: № п/п, Наименование и обозначение, Этажность, Количество, Площадь, Строительный. Rows 147-225.

Условные обозначения

Legend table with columns: Обозначение, Наименование. Lists symbols for boundaries, roads, buildings, schools, and green spaces.

1. Проект внесения изменений в проект планировки разработан на основании Постановления Администрации города Тулы №1122 от 11.06.2021 г.

Ситуационная схема М1: 5000



Условные обозначения

Обозначение	Наименование
	Границы рассматриваемой проектом территории
	Границы изменяемой части
	Границы участка по кадастру
	Граница участков проектирования
	Линия регулирования застройки
	Проектируемые жилые здания
	Проектируемая средняя общеобразовательная школа
	Проектируемые детские дошкольные учреждения
	Проектируемые инженерные сооружения

Создано			
Изм.			
Инв. № подл.	Подпись и дата	Взам. инв. №	

4	3	Изм. 31-23		10.23	913-41/23-ППТ Проект внесения изменений в проект планировки территории "Жилая застройка по Восточному обводу в Ленинском районе Тульской области"
3	-	Зам. 30-22		08.22	
2	-	Зам. 30-21		09.21	
Изм.	Колуч	Лист	№ док	Подп.	Дата
Разработал	Макарова				
Гл. архитектор	Семина				
Проверил	Семина				
Н. контроль	Семина				
ГИП	Хмелевская				

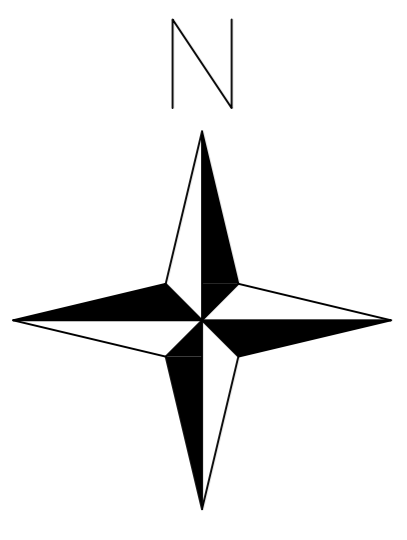
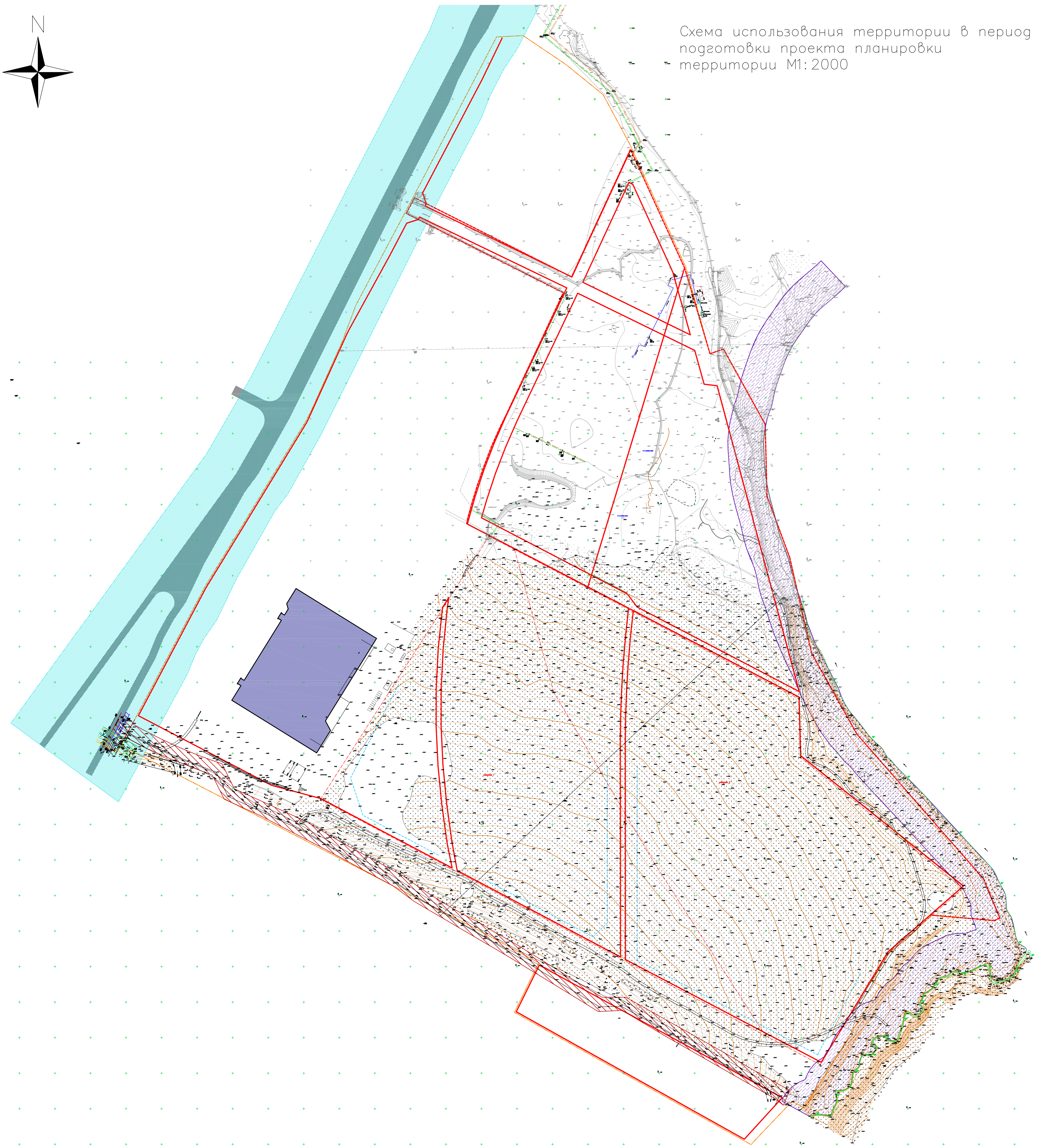


Схема использования территории в период
подготовки проекта планировки
территории М1:2000



Условные обозначения

Обозначение	Наименование
[Orange dashed line]	Граница рассматриваемой проектом территории
[Blue solid line]	Граница изменяемой части
[Red solid line]	Красные линии
[Red dashed line]	Граница участков проектирования
[Blue dashed line]	Линия регулирования застройки
[Blue hatched area]	Строящиеся здания и сооружения
[Green hatched area]	Санитарно-защитная зона автодороги
[Light blue hatched area]	Защитная зона водопровода и напорной канализации
[Yellow hatched area]	Защитная зона газопровода высокого давления
[Purple hatched area]	Защитная зона ливневой канализации
[Red hatched area]	Защитная зона электропередач
[Black solid area]	Существующая дорога
[Purple hatched area]	Прибрежная защитная полоса р.Упа

Составлено
Иск. № по д. 11.03.2016 г. 11.03.2016 г. 11.03.2016 г.

814-64/22-ППТ									
Проект внесения изменений в проект планировки									
территории "Жилая застройка по Восточному обводу в									
Ленинском районе Тульской области"									
Изм.	Изд.	Лист	Формат	Дата	Этап	Лист	Листов		
2	3	30-3	30-3	09.21		3	3		
Жилая застройка						Лист			
Проверил Семина						Лист			
Проверил Семина						Лист			
Основа использования территории						Лист			
в период подготовки проекта						Лист			
планировки территории М1:2000						Лист			
ЗАО						Лист			
"ТулаЦентрПроект"						Лист			
Формат А0						Лист			

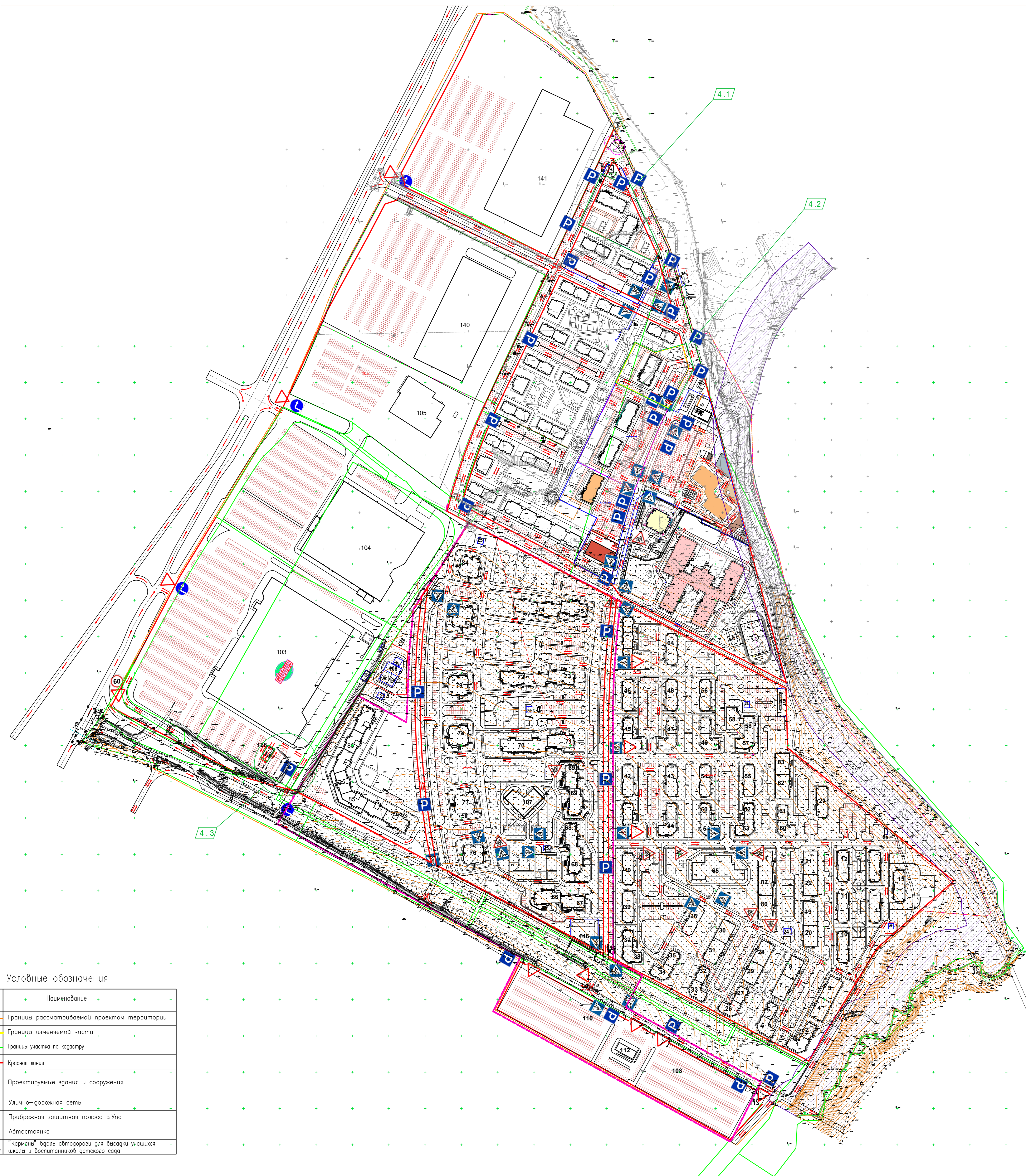


Таблица дорожных знаков

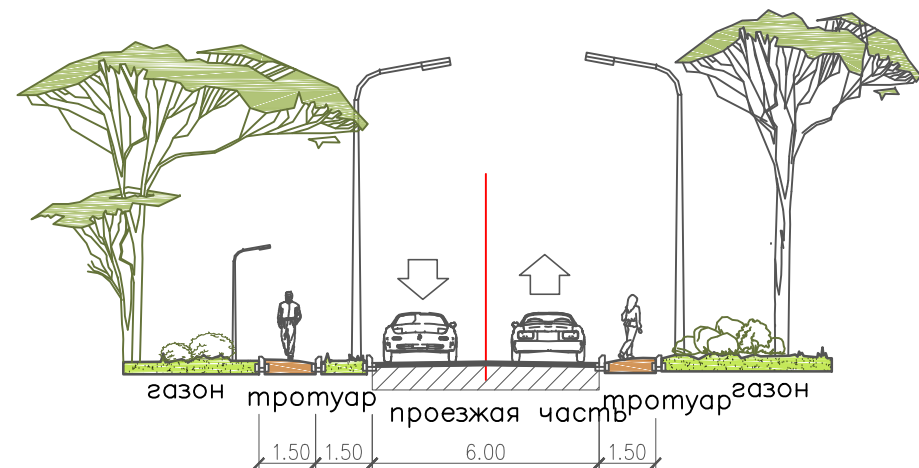
Наименование	Номер знака по ГОСТ	Условное обозначение	Применение
Уступите дорогу	2.4		
Пешеходный переход	5.19.1		
Ограничение макс. скорости	3.24		
Движение направо	4.1.2		ГОСТ Р 52290-2004
Дети	1.23		
Место стоянки	6.4		

Условные обозначения

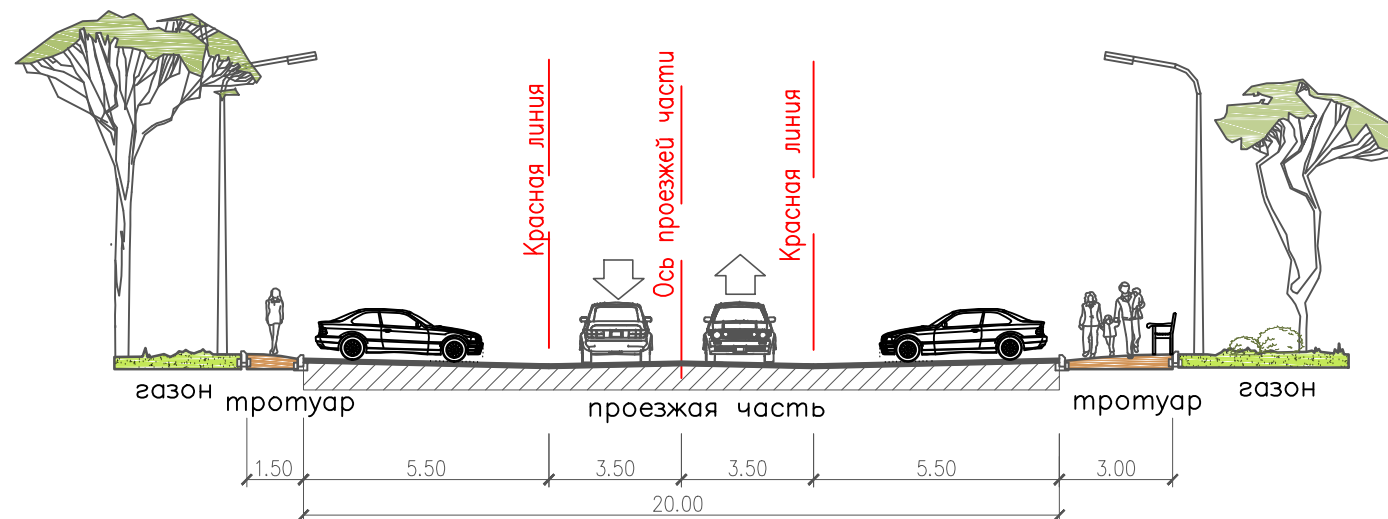
Обозначение	Наименование
	Границы рассматриваемой проектом территории
	Границы изменяемой части
	Границы участка по кадастру
	Красная линия
	Проектируемые здания и сооружения
	Улично-дорожная сеть
	Прибрежная защитная полоса р.Упа
	Автостоянка
	*Карманы вдоль автодороги для вазоны учащихся школы и воспитанников детского сада

4	3	Изм.	31-23	08.22	913-41/23-П1П
3	-	Зак.	10.21	08.21	Проект внесения изменений в проект планировки территории "Жилая застройка по Восточному обводу в Ленинском районе Тульской области"
2	-	Зак.	10.21	09.21	
Изм.	Исполн.	Исполн.	Исполн.	Дата	Жилая застройка
Разработчик	Минералка	Минералка	Минералка	Минералка	
Гарантировал	Семина	Семина	Семина	Семина	Страниц Лист Листов
Проверил	Семина	Семина	Семина	Семина	
Исполнитель	Семина	Семина	Семина	Семина	П1П 4
Проверил	Семина	Семина	Семина	Семина	
Исполнитель	Семина	Семина	Семина	Семина	Схема организации улично-дорожной сети и движения транспорта М1:2000
Проверил	Семина	Семина	Семина	Семина	
ООО "АЛЬФА-ПРОЕКТ"					Формат А0
Формат А0					

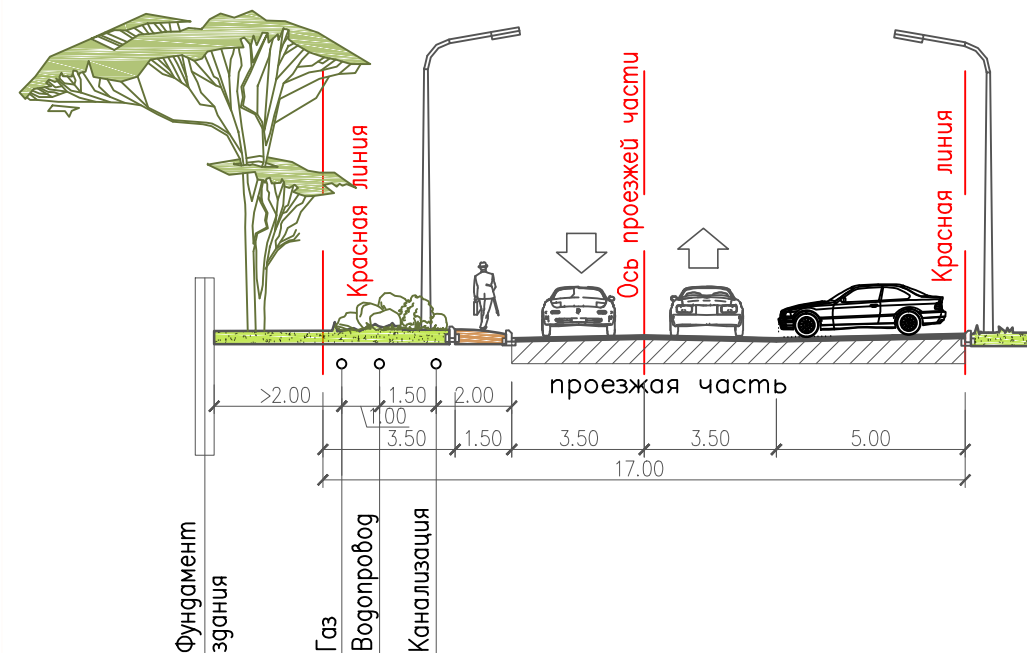
Проезд в жилой застройке
1-1



Улица в жилой застройке
2-2, 3-3



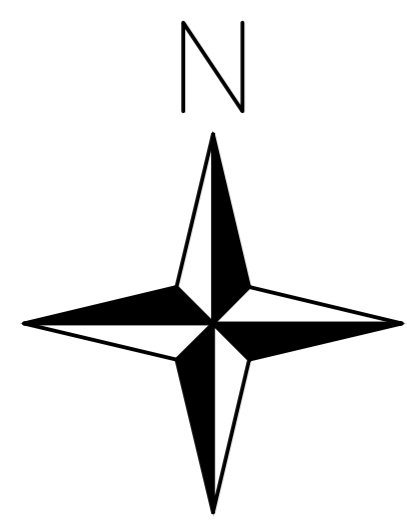
Улица в жилой застройке
4-4



Инв. № подл. Подпись и дата Взам. инв. №

						698-78/21-ППТ			
						Проект внесения изменений в проект планировки территории "Жилая застройка по Восточному обводу в Ленинском районе Тульской области"			
Изм.	Код уч.	Лист	№ док.	Подп.	Дата	Жилая застройка	Стадия	Лист	Листов
Разработал	Холина						ППТ	5	
Гл. архитектор	Семина					Конструктивные поперечники профилей внутриквартальных проездов М 1:200			
ГАП	Холина								
Проверил	Семина								
Н. контроль	Семина								
ГИП	Хмелевская								

Опорный план со схемой планировочных ограничений М 1:2000



Условные обозначения

Обозначение	Наименование
	Граница рассматриваемой проектом территории
	Граница изменяемой части
	Красная линия
	Граница участка по кадастру
	Проектируемые здания и сооружения
	Улично-дорожная сеть
	Автостоянка
	Карманы вдоль автодороги для высадки учащихся школы и воспитанников детского сада
	Охранная зона ГРП и ШГРП
	Санитарно-защитная зона автодороги
	Санитарно-защитная зона котельной
	Санитарно-защитная зона очистных сооружений
	Санитарно-защитная зона автомойки
	Санитарно-защитная зона от торговли и торговли-развлекательных комплексов
	Санитарно-защитная зона распределительной и трансформаторных подстанций
	Санитарно-защитная зона трансформаторных подстанций
	Прибрежная защитная полоса р.Упа
	Территории памятников археологии
	Зона размещения перспективной пристройки

Составлено

ИКА № 0014, 0015, 0016, 0017, 0018, 0019, 0020, 0021, 0022, 0023, 0024, 0025, 0026, 0027, 0028, 0029, 0030, 0031, 0032, 0033, 0034, 0035, 0036, 0037, 0038, 0039, 0040, 0041, 0042, 0043, 0044, 0045, 0046, 0047, 0048, 0049, 0050, 0051, 0052, 0053, 0054, 0055, 0056, 0057, 0058, 0059, 0060, 0061, 0062, 0063, 0064, 0065, 0066, 0067, 0068, 0069, 0070, 0071, 0072, 0073, 0074, 0075, 0076, 0077, 0078, 0079, 0080, 0081, 0082, 0083, 0084, 0085, 0086, 0087, 0088, 0089, 0090, 0091, 0092, 0093, 0094, 0095, 0096, 0097, 0098, 0099, 0100

4	3	Изм.	31-23	16.02	16.02	913-41/23-ППТ	Проект внесения изменений в проект планировки территории "Жилая застройка по Восточному обходу в Ленинском районе Тульской области"	Этап	Лист	Листов
2	3	Зона	30-23	16.02	16.02			ППТ	6	
Изм.	Изм.	Лист	№ фс	Дата	Дата	Жилая застройка				
Проверил	Семина					Опорный план со схемой планировочных ограничений М 1:2000				
Начертано	Семина									
ГВП	Умелева									

